

Datos técnicos	185	260
A Ancho de corte, en mm	1.850 <sup>1)</sup>	2.600
B Profundidad de entrada, en mm	1.970 <sup>2)</sup>	2.725
C Altura de entrada, en mm	165	165
D Altura de mesa, en mm	900	900
E Ancho de la máquina, sin mesas laterales, en mm	3.025	4.020
F Ancho de la máquina, con mesas laterales, en mm	3.650	4.600
G Profundidad de la máquina, en mm	3.521	4.670
H Altura de la máquina, en mm	1.680	1.850
I Profundidad de la mesa lateral, en mm	730	750
Potencia eléctrica necesaria, en kW	7,5	11,0
Peso neto, en kg	6.330	10.500
Fuerza de prensado mín., en da N	400	500
Fuerza de prensado máx., en da N	6.000	8.000
Mínimo corte automático, mm	100 <sup>3)</sup>	110
Mínimo corte manual, mm	90	100
Velocidad de soporte-sillin, en mm/seg.	0-300	0-250
Carga estática del suelo, por daN/m <sup>2</sup>	960	900
Presión específica sobre la superficie, por daN/cm <sup>2</sup> (+/- 12%)	0,7	0,8
Requerimiento aire comprimido, bar	6	6

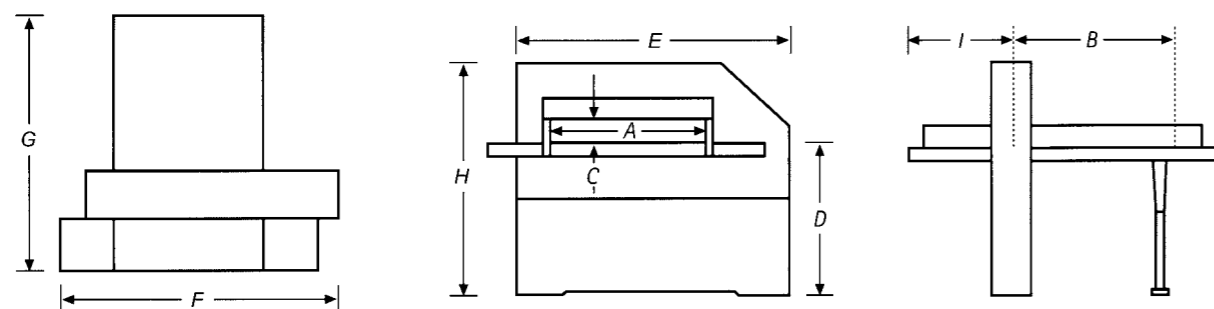
Salvo modificaciones técnicas. Errores reservados.

<sup>1)</sup> Guillotina disponible con ancho de corte de 1906mm

<sup>2)</sup> Alimentación de profundidad para reducir los cortes más pequeños: 1920 mm

<sup>3)</sup> Opción: reducir el corte más pequeño 60 mm o 40 mm mediante la reducción de la presión máx. del pisón.

Medidas



**SCHNEIDER**  
**SENATOR**

Cutting Technology

Sello del  
distribuidor

Impreso en Alemania, 05.2008

Para grandes cortes.

**E-line 185 & 260**



Senator Technology



E-line 260 en un sistema de corte: El sistema de corte con dos mesas largas de transferencia, vibrador y re-apilador.

## La calidad es decisiva.

Aquel que quiera producir en gran formato, necesita maquinas fiables con la máxima precisión. Con más de cuatro décadas de experiencia en la fabricación de guillotinas de alta calidad de formato XXL, Schneider Senator, provee guillotinas para alta e intensa producción, incluso en condiciones de producción sin paros. Con un diseño compacto Schneider Senator, puede cortar grandes formatos en un espacio muy pequeño. Así por ejemplo, formatos de hasta 1550 x 2050, pueden girarse directamente debajo de la cuchilla de la E-line 260.

Estas guillotinas de alta velocidad, pueden trabajar sin descanso, porque las guillotinas Senator, duran más. La serie Senator E-line 185 y 260 están construidas sobre una sólida estructura de fundición. Usted se puede beneficiar del sistema mecánico e hidráulico que desde hace muchos está funcionando perfectamente. La posición del volante de inercia así como la del motor, proporciona una excelente distribución del peso. El embrague neumático garantiza una excelente protección de las posibles sobrecargas. La mejor prueba de la estabilidad, durabilidad y eficiencia, son los centenares de clientes que cortan exclusivamente materiales difíciles como por ejemplo PVC rígido o planchas de aluminio.

La última tecnología en barreras de seguridad, así como el sistema de doble microprocesador (dos microprocesadores, que se verifican mutuamente) garantizan el máximo nivel de seguridad. La alta calidad, el tratamiento especial de la mesa de corte así como su construcción de fundición, es una gran ayuda cuando se corta papel u otro material muy pesado. La relación calidad/precio de nuestras guillotinas E-line 185 y 260 es excelente. El mantenimiento es muy bajo, la longevidad, así como la extraordinaria calidad, hacen de nuestras guillotinas una inversión muy rentable. Opcionalmente el ancho de corte de la guillotina E-line 185 puede ser ampliado a 190,6 cm.

El manejo eficiente del papel en los formatos grandes es complicado, sin embargo, Schneider Senator, ofrece periféricos que encajan perfectamente con estos formatos, desde alimentadores automáticos y corte en los cuatro lados sin intervención humana hasta el perfecto reapilado. Estos sistemas automáticos, no sólo ayudan a sus operadores, además generan un importante aumento en la producción.

## Todo bajo control: Control mediante ordenador

Distintos tipos de control	'C'	'CP'	'CT'
TFT monitor a color	5"	10,4"	10,4"
Teclado de membrana con bloques de teclas lógicas y puntos de contacto mecánicos	x	x	x
Pantalla táctil			x
Capacidad de memoria	6.000 passos	6.000 passos	6.000 passos
Número de programas	ilimitado <sup>1)</sup>	ilimitado <sup>1)</sup>	ilimitado <sup>1)</sup>
Sistema de corte redundante (dos microprocesadores independientes que se controlan mutuamente)	x	x	x
Presentación gráfica de los programas.			x
Control de corte erróneo (no permite el corte cuando se exceden los límites)	x	x	x
Localización de las medidas deseadas sin obstaculizar el programa existente	x	x	x
Cambio medidas: pulgadas /mm /cm	x	x	x
Señalizador de capacidad de la memoria disponible	x	x	x
Medidas de precisión. 1/100mm	x	x	x
Servicio contador de cortes	x	x	x
Contador de cortes programable	x	x	x
Aire on/off	x	x	x
Diagnos de errores	x	x	x
Función calculadora	x	x	x
Presentación día i hora	x	x	x
Protección contra cancelación de programas	x	x	x
Protección de datos en caso de fallo eléctrico	x	x	x
Selección de idioma	x	x	x
Tarjeta para extra memoria, IC			x
Compatible con programas CIP 3/4			x <sup>2)</sup>
Interfase en serie			x <sup>2)</sup>
Introducción de los datos operativos			x <sup>2)</sup>
Salida a impresora			x <sup>2)</sup>

### Opciones del programa:

Corte simple, corte repetido, programa corte	x	x	x
Tiempo de prensado con pisón ajustable	x	x	x
Diferencial de medidas	x	x	x
Presión del pisón mediante visualización en pantalla, controlado mediante la válvula proporcional.			x
Programable mediante la introducción de los valores o mediante transmisión actual	x	x	x
Pinza posterior infinitamente variable	x	x	x
Función „sin corte“	x	x	x
Posibilidad de realizar correcciones del programa linear	x	x	x
Posibilidad de realizar correcciones del programa porcentual			x
Extracción del papel automático y marcas de extracción programables	x	x	x
Información del operador programable			x
Optimación de corte			x
Funciones externas, programable externamente			x

<sup>1)</sup> Únicamente limitado por el número máx. de pasos a memorizar , <sup>2)</sup> opción

## Para grandes cortes: Equipada completamente.

- La guillotina de alta velocidad Senator E-Line 185 y 260 con tracción mecánica de la cuchilla y pisón hidráulico
- Control del procesador mediante ordenador y pantalla a color TFT
- Tensión de alimentación: 3 fases, 400 voltios, 50 ciclos (opcional otros voltajes)
- Certificados de homologación CE y EN 1010
- Sólido marco de fundición
- Embrague neumático con protección de sobrecarga
- Eje de la escuadra sin fin con bolas
- barrera de seguridad con infrarojos
- Perno de seguridad
- Mesa de aire, realizada en acero fundido y pulida a espejo
- Indicador óptico de corte
- 2 cuchillas (calidad HSS)
- 5 tiras de corte, sinus.
- Herramientas
- Color: gris claro RAL 7035

## Opciones: los extras

- „TrimmMaster“, descarga automática del desperdicio de corte
- Inclinación de la escuadra y/o balanceo controlado por ordenador
- Luz de corte ampliable a 190,6 cm
- Mesa de aire frontal/trasera conmutable
- Cuchilla de carbono-tungsteno
- Varias medidas de mesas disponibles
- Colores especiales según la tabla RAL
- Varios equipos periféricos
- Compatible con programas CIP 3/4