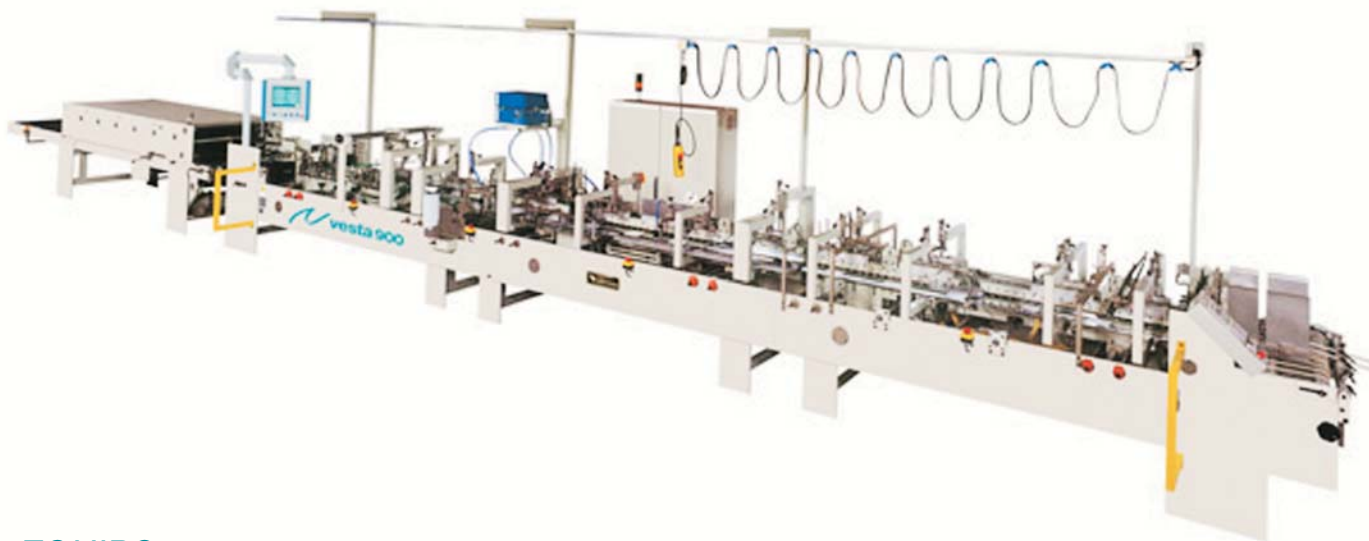


Vesta 900 plus

dobladora-pegadora



EQUIPO

MATERIALES

- Papel y cartón compacto hasta 600 gr/m²
- Cartón microcanal tipos E, F y N. Corrugados B
- Grosor máximo de la caja plegada 15 mm

FORMATOS (cajas standard)

- Ancho máximo 900 mm
- Ancho mínimo (máquina standard) 126 mm
- Ancho mínimo (dispositivo minicajas) 66 mm
- Largo máximo 900 mm

SECCIÓN DE PENSADO

- Longitud de presión 3.000 mm
- Ancho de las bandas 970 mm
- Espesor máximo entre las bandas 190 mm

ACCIONAMIENTO

- Marcha a impulsos 25 m/min
- Velocidad variable hasta 400 m/min
- Velocidad prensa ajustable 0-50 m/min
- Motores, total 40 kW
- Peso neto aproximado 7.500 Kg
- Espacio requerido

(con módulo de registro lateral y Vestafold) 2 x 16,3 m

Reservado el derecho a efectuar modificaciones

EQUIPO STANDARD

- Alimentador motorizado, con correas independientes, variador de corriente alterna y vibrador electrónico de la pila.
- Motores de corriente alterna, exentos de mantenimiento.
- Larga sección de predoblado para el 1^{er} y 3^{er} pliegues.
- Encolado inferior por disco, en acero inoxidable.
- Carriles superiores con terminaciones basculantes.
- Sección de doblado y cierre para el 2^{do} y 4^{to} pliegues.
- Sistema de transmisión mediante reenvíos angulares accionados por cardan.
- Indicadores digitales de posición de los carros.
- Rodillos ajustables para el presionado de los hendidos.
- Transferencia con dos brazos telescópicos superiores y dos inferiores.
- 2 contadores con pantalla táctil, en introductor y transferencia. Selección de idioma, control de producción, velocidad y distancia entre cartones.
- Pateador neumático (se requiere compresor).
- Control de funciones por mando aéreo desplazable.
- Prensa motorizada, de presión regulable. Control total del espaciado de los cartones.

Vesta 900 plus

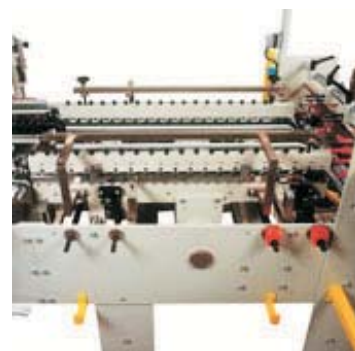
dobladora-pegadora

ALGUNOS OPCIONALES

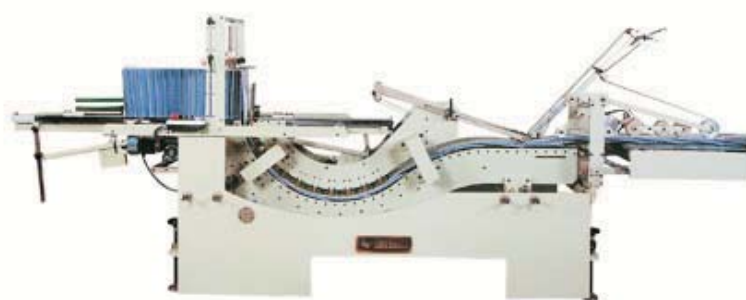
- Alimentador de succión atemperizado.
- Módulo de registro lateral.
- Dispositivo para fondo automático tipo "A" y doble pared.
- Accesorio para fondo automático tipo "B".
- 3^{er} carro central extraíble en sección doblado y cierre.
- **Vestafold**, módulo electrónico para 4 puntos, con servomotores controlados por microprocesador.
- Accesorios para 6 puntos.
- Sección de transferencia motorizada.
- Sistemas de encolado electrónico, cola frío o "hotmelt".
- Sistema de detección y verificación de encolado.
- Dispositivo para carpetas con bolsas interiores.
- Accesorio para minicajas.
- Fresador de la pestaña de encolado, con aspirador.
- Lectores códigos de barras con relé parada o expulsor.
- Accesorio para cajas standard con particiones internas.
- Prensa con regulación neumática.
- **Vestapack**, módulo recogedor de cartones.



Introducción de succión (opcional)



Módulo de registro lateral (opcional)



Vestapack recogedor de cartones (opcional)



Prensa neumática (opcional)



Vestafold módulo para 4 puntos (opcional)

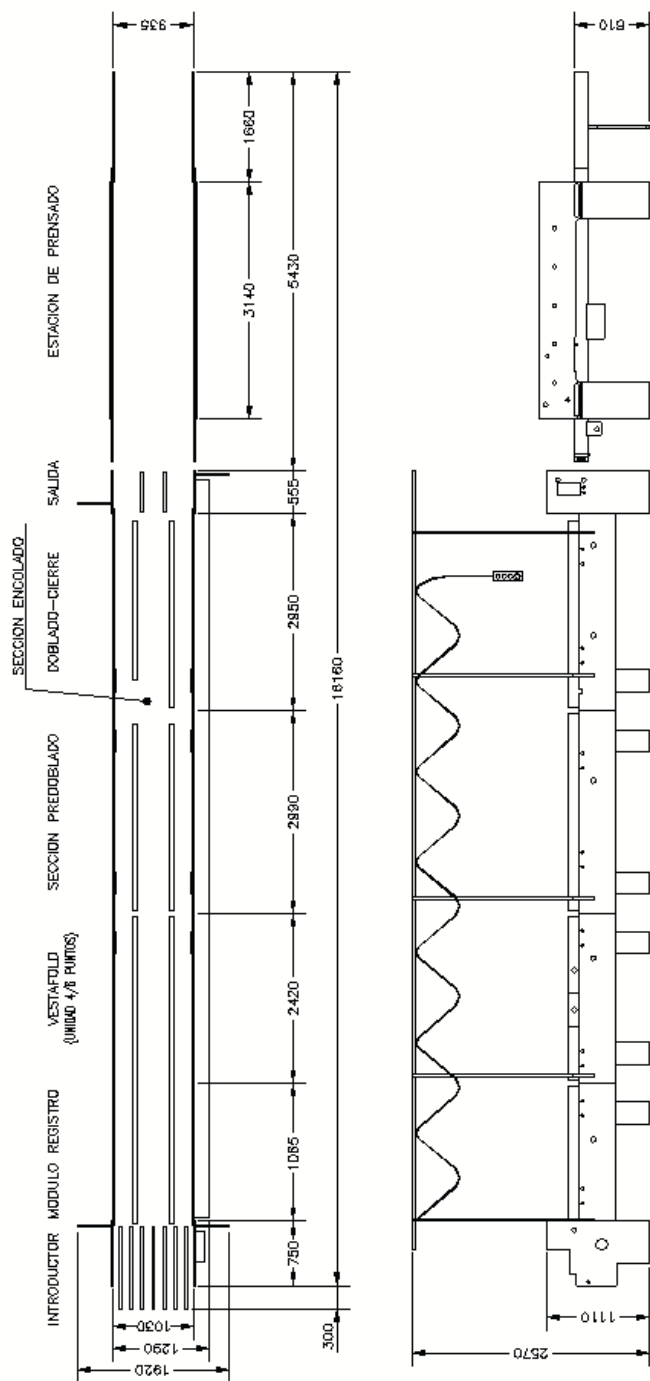


Encolado inferior por disco (opcional)

Vesta 900 plus

dobladora-pegadora

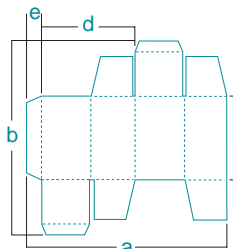
ESQUEMA



APLICACIONES

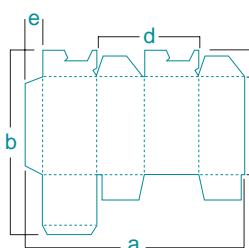
*Con dispositivo especial para CD y minicaja

Cajas standard



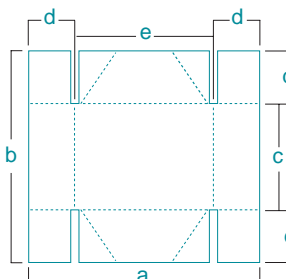
a 126–900
a* 66–900
b máx. 900
c mín. 60
d* mín. 30
e mín. 6

Cajas de fondo automático



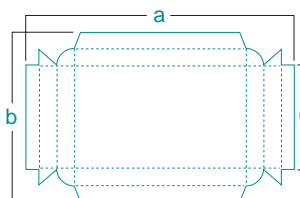
a máx. 900
b máx. 900
c mín. 60
d mín. 90
e mín. 6
f mín. 30
f máx. 150

Cajas de 4 puntos



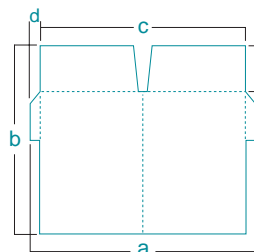
a 150–900
b 150–900
c mín. 100
d 25–150
e mín. 100

Cajas de doble pared



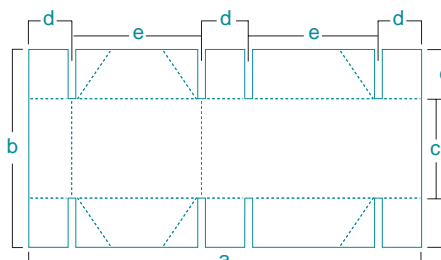
a máx. 900
b máx. 900
c mín. 60

Carpetas con bolsas interiores



a mín. 220
b máx. 800
c* mín. 100
d mín. 10
e máx. 300

Cajas de 6 puntos



a 275–900
b 275–900
c mín. 100
d 25–150
e mín. 100

www.inramik.com