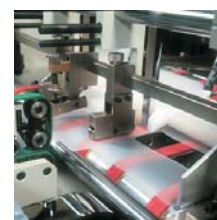


# Vesta 800 Poly

*dobladora-pegadora  
para cajas plásticas*



introduccion



## EQUIPO

### MATERIALES

- PVC y PET de 200 a 500 micras
- PP de 300 a 800 micras

### FORMATOS (cajas standard)

- Ancho máximo 800 mm
- Ancho mínimo (máquina standard) 96 mm
- Ancho mínimo (dispositivo minicajas) 56 mm
- Largo máximo 700 mm

### SECCIÓN DE PENSADO

- Longitud de presión 2.420 mm
- Ancho de las bandas 680 mm
- Espesor máximo entre las bandas 140 mm

### ACCIONAMIENTO

- Marcha a impulsos 20 m/min
- Velocidad variable hasta 400 m/min
- Velocidad prensa ajustable 0-17 m/min
- Motores (total) 30 kW
- Peso neto aproximado 4.500 Kg
- Espacio requerido aprox. 1,8 x 11,5 m
- Espacio con Vestafold aprox. 1,8 x 13,5 m

### EQUIPO STANDARD

- Alimentador de succión, motorizado, con correas independientes, variador de corriente alterna y vibrador de la pila.
- Motores de corriente alterna, exentos de mantenimiento.
- Larga sección de predoblado para el 1<sup>er</sup> y 3<sup>er</sup> pliegues
- Encolado inferior por disco, en acero inoxidable.
- Carriles superiores con terminaciones basculantes.
- Sección de doblado y cierre para el 2<sup>do</sup> y 4<sup>to</sup> pliegues.
- Sistema de transmisión mediante reenvíos angulares accionados por cardan.
- Indicadores digitales de posicionamiento de los carros.
- Dispositivo calefactor en sección de doblado y cierre para reactivar la cola una vez aplicada.
- Rodillos ajustables para el presionado de los hendidos.
- Transferencia con dos brazos telescópicos superiores y dos inferiores.
- 2 contadores con pantalla táctil, en introductor y transferencia. Selección de idioma, control de producción, velocidad y distancia entre cartones
- Pateador neumático (se requiere compresor de 1,1 Kw).
- Control de funciones por mando aéreo desplazable.
- Prensa motorizada, de presión regulable. Control total del espaciado de los cartones.

# Vesta 800 Poly

dobladora-pegadora  
para cajas plásticas

## ALGUNOS OPCIONALES

- Dispositivo para fondo automático tipo "A" y doble pared.
- Accesorio para fondo automático tipo "B".
- 3er carro central extraíble en sección doblado y cierre.
- **Vestafold**, módulo electrónico para 4 puntos, con servomotores controlados por microprocesador.
- Accesorios para 6 puntos.
- Sistema de detección y verificación de encolado.
- Dispositivo para carpetas con bolsas interiores.
- Accesorio para minicajas.
- Lectores códigos de barras con relé parada o expulsor.

## SISTEMA HOTMELT NORDSON

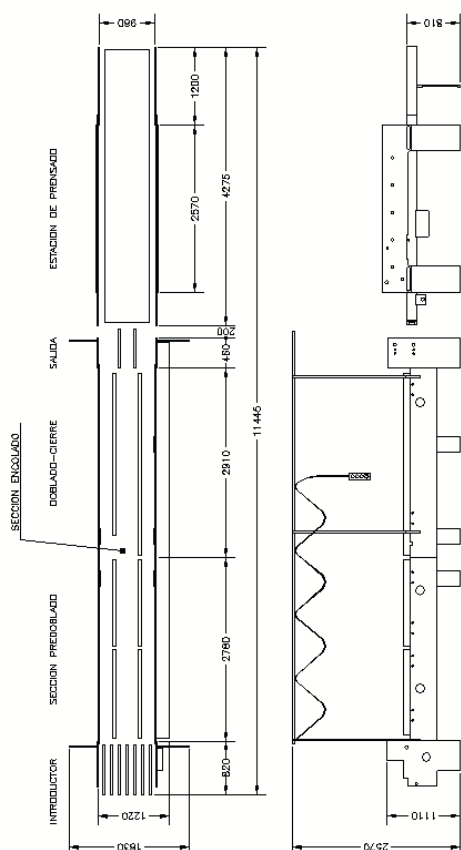
El sistema aplicador de "hotmelt" MC12 está diseñado especialmente para las colas PUR usadas en la fabricación de cajas de plástico. Su sistema de regulación mediante microprocesador mantiene la temperatura con una precisión de  $\pm 0.5^\circ\text{C}$  ( $1^\circ\text{F}$ ) en relación al valor programado. Está equipado con pantalla gráfica, que permite el control visual rápido, y con un reloj de siete días que asegura el arranque y paro automáticos del sistema. Su cubierta presurizada evita el secado prematuro de la cola.

Los distintos modelos de encolado están automáticamente programados mediante un controlador standard EPC30 o bien por el nuevo modelo LA4400, el cual incluye una pantalla táctil en color y selección de idioma.

Este sistema está ofertado por Nordson, líder en la fabricación de equipos de encolado. Nordson Corporation opera directamente en más de 30 países y posee un red mundial de distribución.

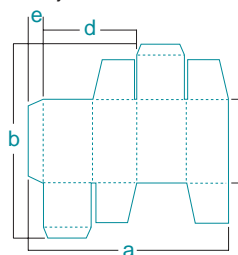


## ESQUEMA



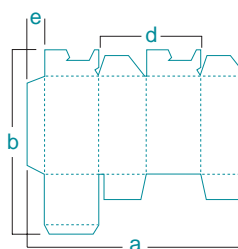
## APLICACIONES Medidas en (mm) // \*Con dispositivo especial

Cajas standard



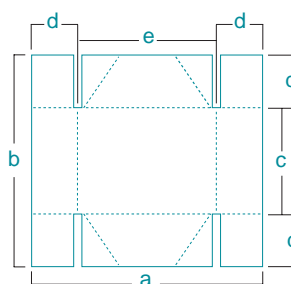
- a 96–800
- a\* 56–800
- b máx. 700
- c mín. 50
- d\* mín. 25
- e mín. 6

Cajas de fondo automático



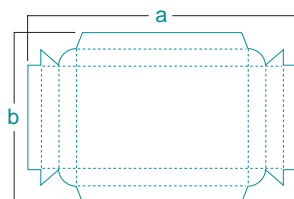
- a máx. 800
- b máx. 700
- c mín. 60
- d mín. 80
- e mín. 6

Cajas de 4 puntos



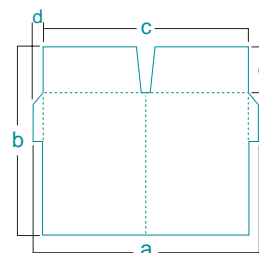
- a 150–800
- b 150–800
- c mín. 100
- d 25–150
- e mín. 100

Cajas de doble pared



- a máx. 800
- b máx. 700
- c mín. 60

Carpetas con bolsas interiores



- a mín. 220
- b máx. 650
- c mín. 200
- d mín. 10
- e máx. 300