

# Vesta 1100 plus

*dobladora-pegadora*



## EQUIPO

### MATERIALES

- Papel y cartón compacto hasta 600 gr/m<sup>2</sup>
- Cartón microcanal tipos E, F y N. Corrugados B
- Grosor máximo de la caja plegada 15 mm

### FORMATOS (cajas standard)

- Ancho máximo 1.100 mm
- Ancho mínimo (máquina standard) 126 mm
- Ancho mínimo (dispositivo minicajas) 66 mm
- Largo máximo 900 mm

### SECCIÓN DE PENSADO

- Longitud de presión 3.000 mm
- Ancho de las bandas 970 mm
- Espesor máximo entre las bandas 190 mm

### ACCIONAMIENTO

- Marcha a impulsos 25 m/min
- Velocidad variable hasta 400 m/min
- Velocidad prensa ajustable 0-50 m/min
- Motores, total 40 kW
- Peso neto aproximado 7.500 Kg
- Espacio requerido

(con módulo de registro lateral y Vestafold) 2,2 x 16,3 m

*Reservado el derecho a efectuar modificaciones*

### EQUIPO STANDARD

- Alimentador motorizado, con correas independientes, variador de corriente alterna y vibrador electrónico de la pila.
- Motores de corriente alterna, exentos de mantenimiento.
- Larga sección de predoblado para el 1<sup>er</sup> y 3<sup>er</sup> pliegues.
- Encolado inferior por disco, en acero inoxidable.
- Carriles superiores con terminaciones basculantes.
- Sección de doblado y cierre para el 2<sup>do</sup> y 4<sup>to</sup> pliegues.
- Sistema de transmisión mediante reenvíos angulares accionados por cardan.
- Indicadores digitales de posición de los carros.
- Rodillos ajustables para el presionado de los hendidos.
- Transferencia con dos brazos telescópicos superiores y dos inferiores.
- 2 contadores con pantalla táctil, en introductor y transferencia. Selección de idioma, control de producción, velocidad y distancia entre cartones.
- Pateador neumático (se requiere compresor).
- Control de funciones por mando aéreo desplazable.
- Prensa motorizada, de presión regulable. Control total del espaciado de los cartones.

# Vesta 1100 plus

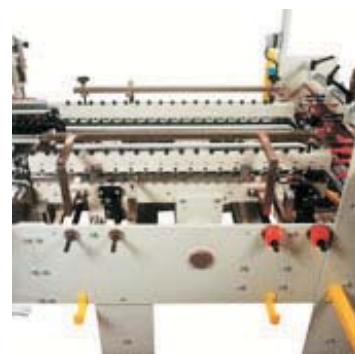
*dobladora-pegadora*

## **ALGUNOS OPCIONALES**

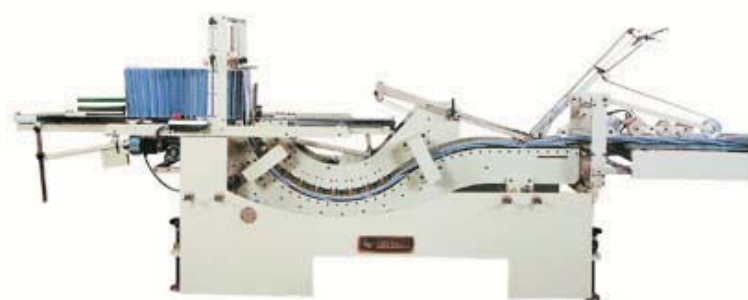
- Alimentador de succión atemperizado.
- Módulo de registro lateral.
- Dispositivo para fondo automático tipo "A" y doble pared.
- Accesorio para fondo automático tipo "B".
- 3<sup>er</sup> carro central extraíble en sección doblado y cierre.
- **Vestafold**, módulo electrónico para 4 puntos, con servomotores controlados por microprocesador.
- Accesorios para 6 puntos.
- Sección de transferencia motorizada.
- Sistemas de encolado electrónico, cola frío o "hotmelt".
- Sistema de detección y verificación de encolado.
- Dispositivo para carpetas con bolsas interiores.
- Accesorio para minicajas.
- Fresador de la pestaña de encolado, con aspirador.
- Lectores códigos de barras con relé parada o expulsor.
- Accesorio para cajas standard con particiones internas.
- Prensa con regulación neumática.
- **Vestapack**, módulo recogedor de cartones.



*Introdutor de succión (opcional)*



*Módulo de registro lateral (opcional)*



*Vestapack recogedor de cartones (opcional)*



*Prensa neumática (opcional)*



*Vestafold módulo para 4 puntos (opcional)*

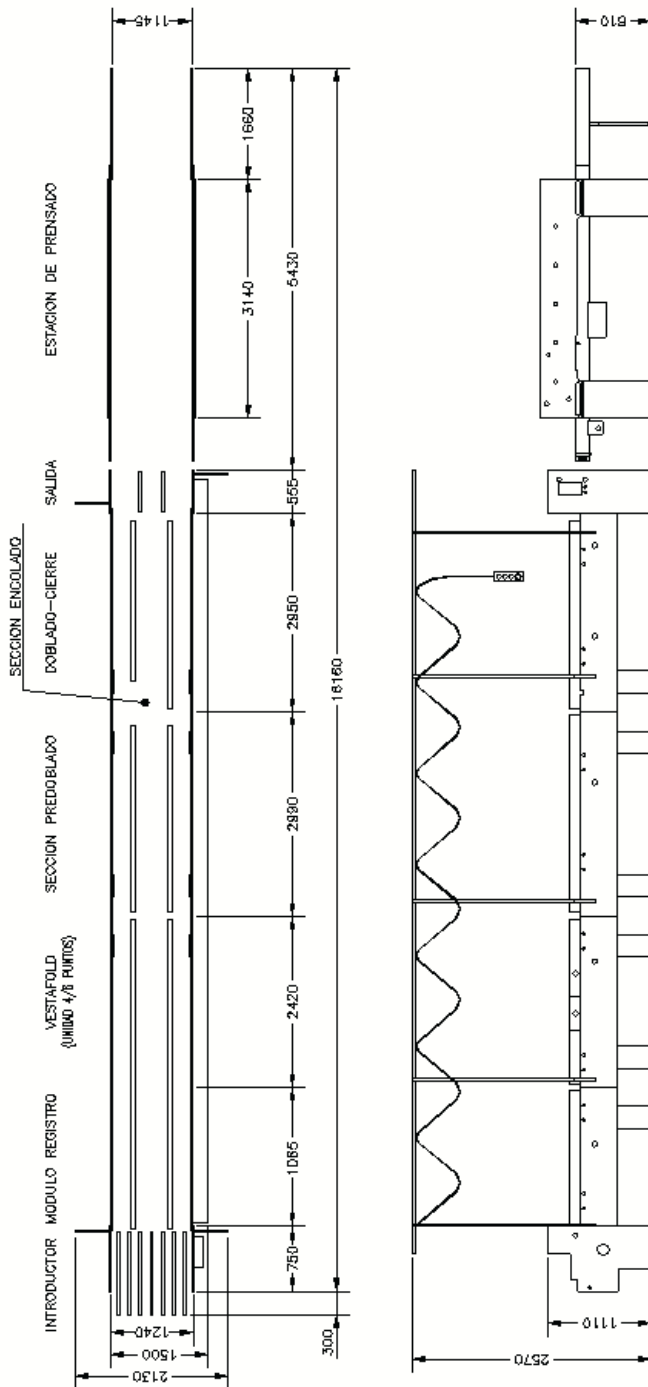


*Encolado inferior por disco (opcional)*

# Vesta 1100 plus

dobladora-pegadora

## ESQUEMA

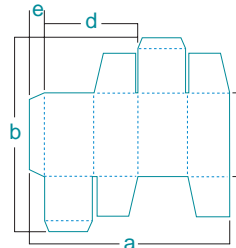


[www.inramik.com](http://www.inramik.com)

## APLICACIONES

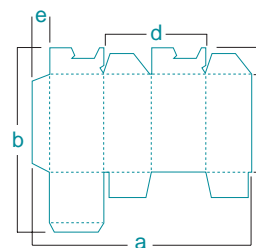
\*Con dispositivo especial para CD y minicaja

### Cajas standard



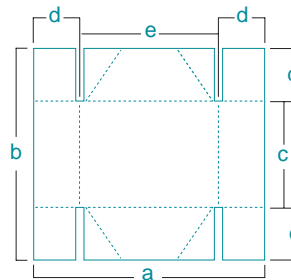
a 126-1100  
a\* 66-1100  
b máx. 900  
c mín. 60  
d\* mín. 30  
e mín. 6

### Cajas de fondo automático



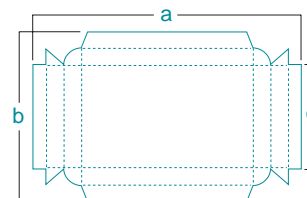
a máx. 1100  
b máx. 900  
c mín. 60  
d mín. 90  
e mín. 6  
f mín. 30  
f máx. 150

### Cajas de 4 puntos



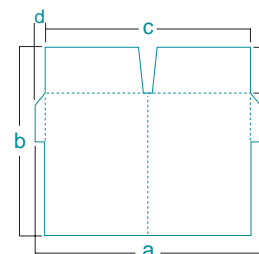
a 150-1100  
b 150-1100  
c mín. 100  
d 25-150  
e mín. 100

### Cajas de doble pared



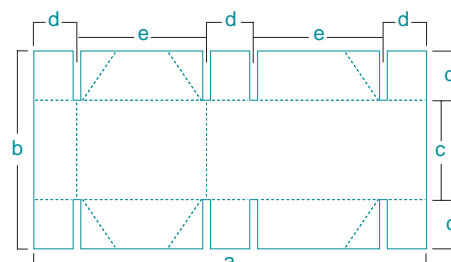
a máx. 1100  
b máx. 1100  
c mín. 60

### Carpetas con bolsas interiores



a mín. 220  
b máx. 800  
c\* mín. 100  
d mín. 10  
e máx. 300

### Cajas de 6 puntos



a 275-1100  
b 275-1100  
c mín. 100  
d 25-150  
e mín. 100